

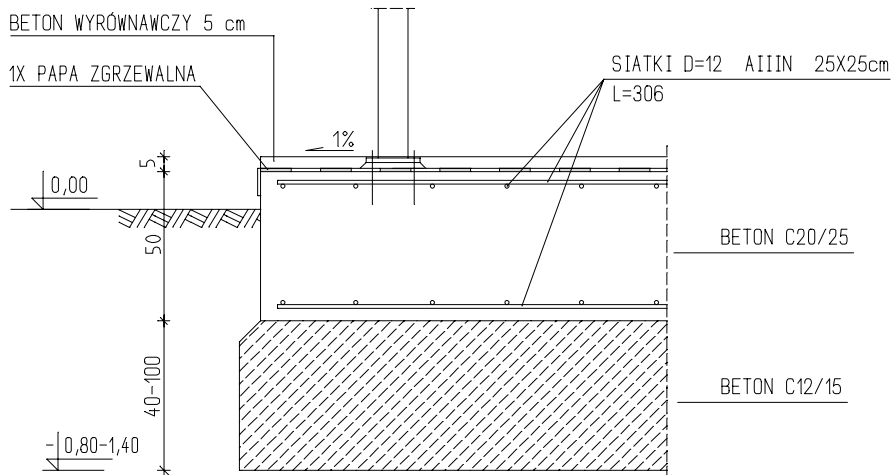
# WYTYCZNE DO PROJEKTOWANIA FUNDAMENTÓW

## INFORMACJE OGÓLNE

Poniższa dokumentacja opracowana jest dla przykładowych warunków posadowienia silosu. Istnieje konieczność weryfikacji poniżej przedstawionej dokumentacji budowlanej przez osoby z uprawnieniami budowlanymi, każdorazowo dla nowych warunków lokalizacyjnych.

## KONSTRUKCJA FUNDAMENTÓW

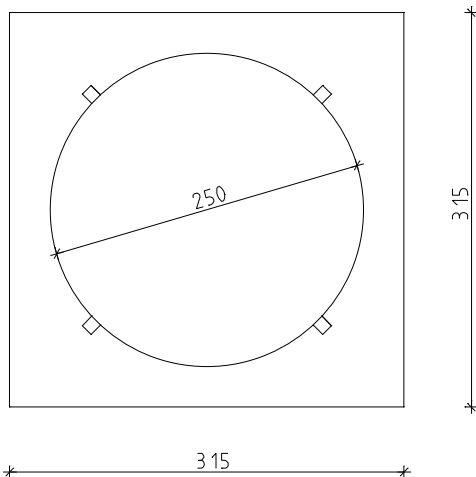
- Beton klasy C20/25, zbrojony siatkami z prętów stalowych klasy A-IIIN
- Warstwa z betonu klasy C12/15 pod płytą do poziomu przemarzania gruntu
- Warstwa papy zgrzewalnej i betonu ochronnego o grubości 5 cm od góry płyty w celu zabezpieczenia przeciw wilgoci
- Obliczenia statyczne uwzględniają posadowienie płyty na podłożu gruntowym o nośności min. 50 kPa



### Uwaga!

- głębokość posadowienia przyjmą według odpowiedniej strefy przemarzania gruntu
- otulenie prętów  $a=5$  cm
- projekt budowlany adaptacyjny określi sposób uziemienia silosu

## Płyta fundamentowa silosu D=250 cm



### Zbrojenie stopy

#### Zbrojenie główne na kierunku x:

Średnica prętów;  $\varnothing = 12$  mm.

Konieczna liczba prętów:  $L_{xs} = 12$

Przyjęta liczba prętów:  $L_{xr} = 12$  co 27,7 cm.

#### Zbrojenie główne na kierunku y:

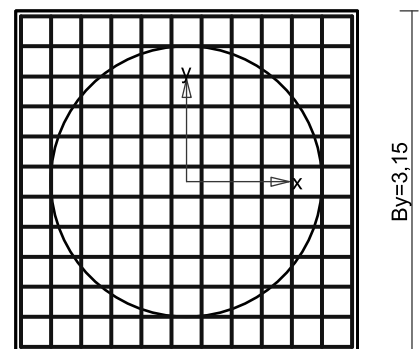
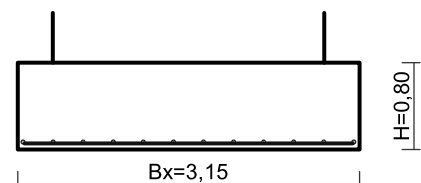
Średnica prętów;  $\varnothing = 12$  mm.

Konieczna liczba prętów:  $L_{ys} = 12$

Przyjęta liczba prętów:  $L_{yr} = 12$  co 27,7 cm.

BETON	C25/25	5,46 m <sup>3</sup>
	C12/15	2,48 m <sup>3</sup>
STAL	12 mm AIIIN	130,00 kg

dane są zmienne zależności od warunków posadowienia.  
przyjęto głębokość przemarzania 80 cm



zbrojenie z siatki dolnej i górnej  $\varnothing 12$  mm co 25/25 cm ze stali klasy AIIIN

## NORMY I PRZEPISY

Producent deklaruje, że powyższy typoszereg silosów posiada znak CE i jest zgodny z aktualnymi normami Eurokod oraz przepisami, m.in.:

- PN-EN 1993-4-1 Eurokod 3 Projektowanie konstrukcji stalowych
- PN-EN 1991-4 oraz PN-EN 1991-1-1 Eurokod 1 Oddziaływania na konstrukcję
- PN-EN 1991-1-3 Obciążenie śniegiem do IV strefy śniegowej
- PN-EN 1991-1-4 Obciążenie wiatrem do II strefy wiatrowej
- PN-EN ISO 14713-1:2010 Powłoki cynkowe
- Rozporządzenie Ministra Pracy i Polityki Socjalnej w sprawie ogólnych przepisów bezpieczeństwa i higieny pracy (Dz.U. Nr 129 poz.844)